

Informatyzacja Przedsiębiorstw

*Microsoft Dynamics NAV 2016
Development Environment – MENU*

Plan zajęć

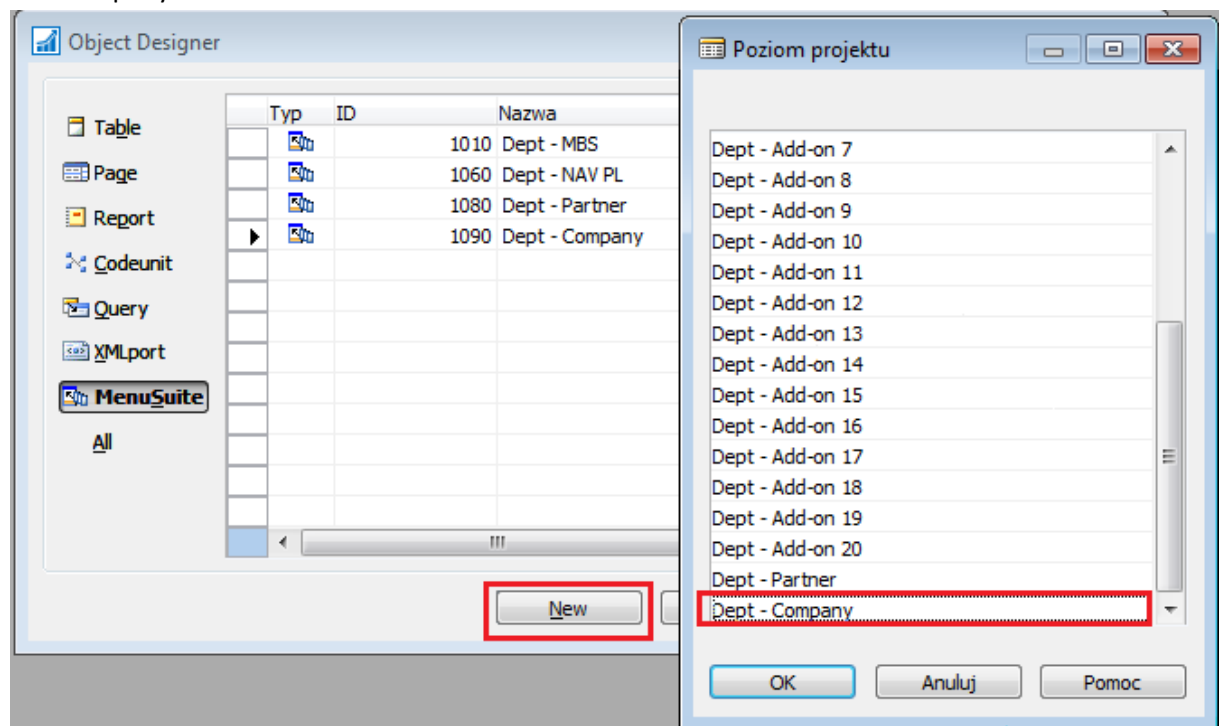
1. Tworzenie menu w narzędziu developerskim..... 2

1. Tworzenie menu w narzędziu developerskim

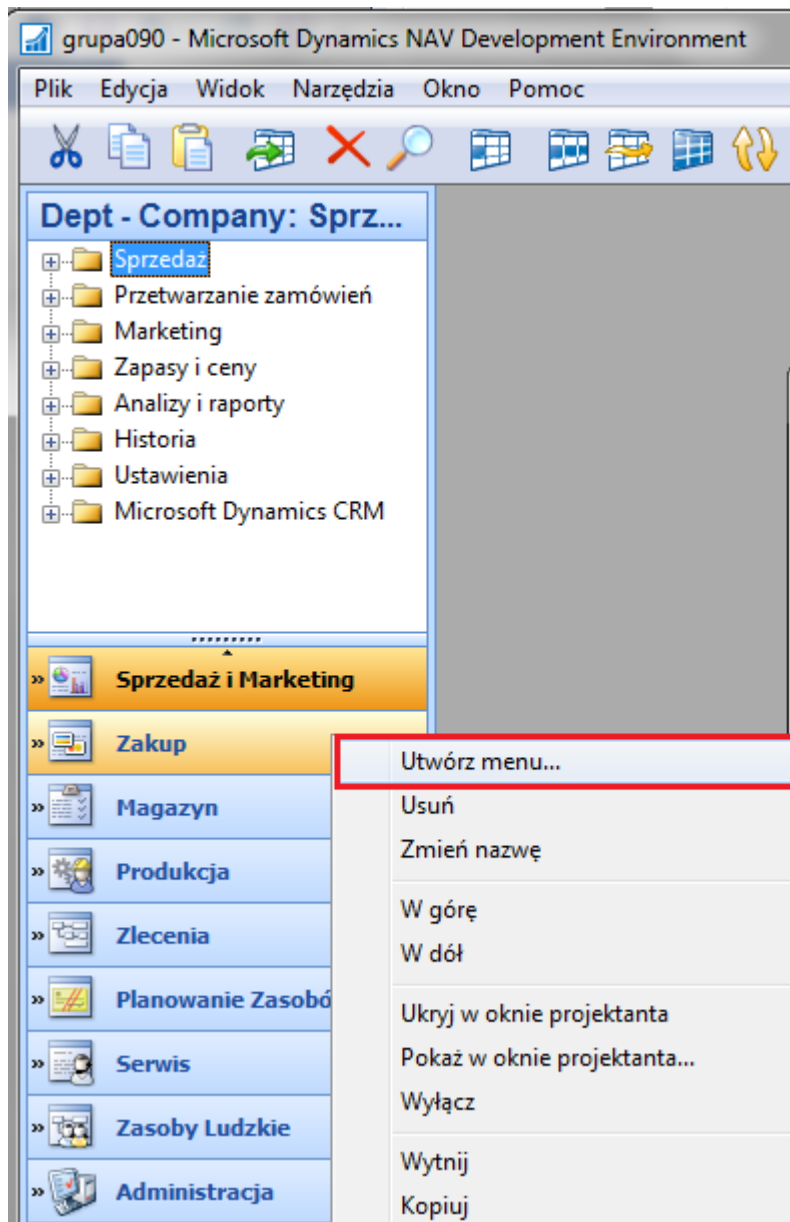
Ćwiczenie pokazuje jak utworzyć menu (obiekt MenuSuite) w Development Environment.

Ćwiczenie krok po kroku:

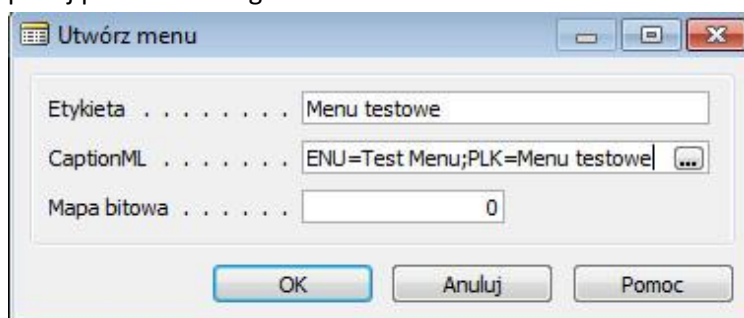
1. Menu **Narzędzia** → **Object Designer** (Shift+F12)
2. Wybierz MenuSuite i kliknij „New”. Wybierz poziom projektu, przykładowo „Dept - Company”.



3. Pojawi się menu. Kliknij gdziekolwiek w menu prawym przyciskiem myszy i wybierz „Utwórz menu”:

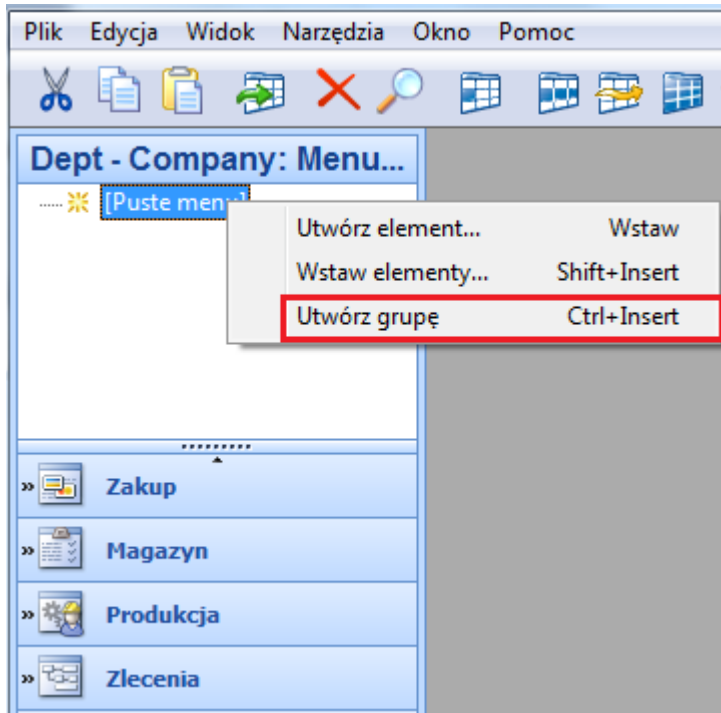


4. Uzupełnij pola dla nowego menu:

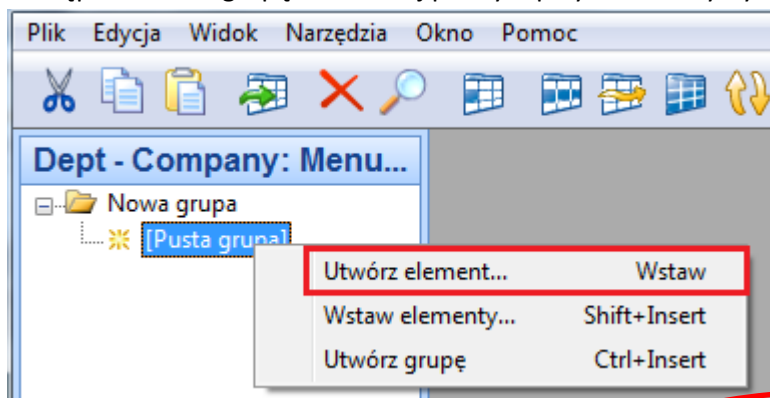


5. Kliknij „OK”.

6. Kliknij prawym przyciskiem myszy na utworzonym menu i wybierz „Utwórz grupę”:



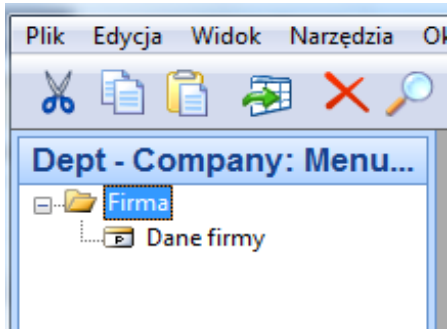
7. Następnie rozwiń grupę oraz kliknij prawym przyciskiem myszy i wybierz „Utwórz element”.



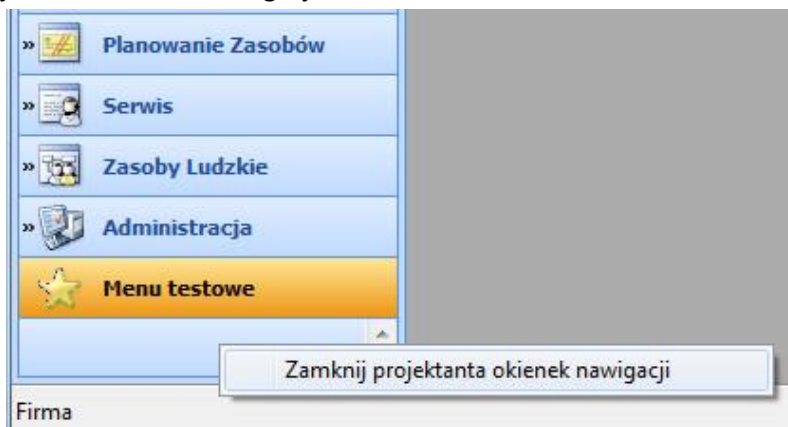
8. Uzupełnij dane:

9. Kliknij „OK”.

10. Zmień nazwę grupy na „Firma”.



11. Kliknij prawym przyciskiem myszy na dolnym pasku menu (lub nagłówku) i wybierz „Zamknij projektanta okienek nawigacji”:



12. Zapisz zmiany.

13. W aplikacji klienckiej nowe menu powinno wyglądać w następujący sposób:

