



MONIT

Barking at daemons

Piotr Sikora

...plan prezentacji

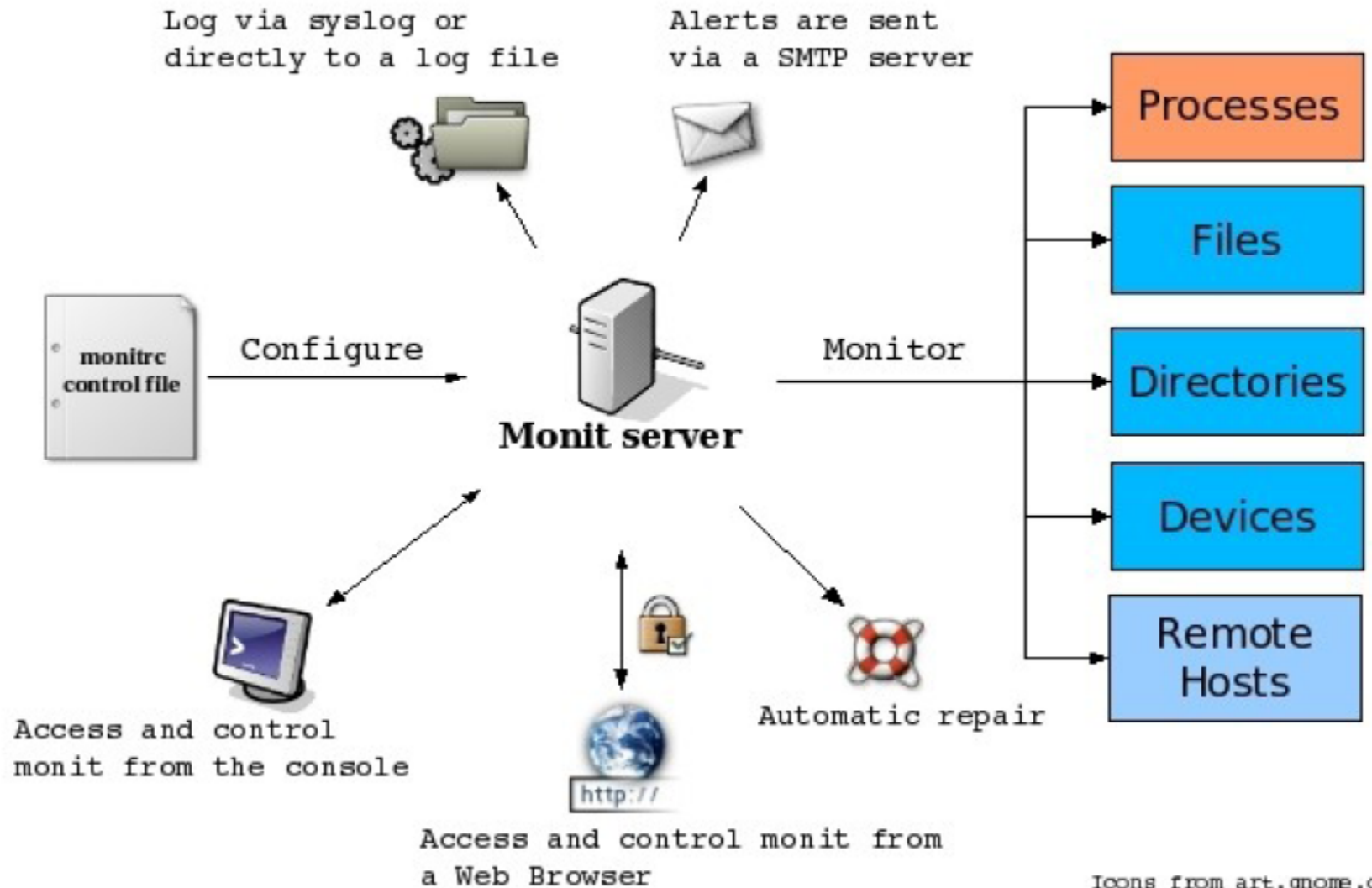
- ...czym jest monit?
- ...architektura
- ...możliwości
 - system,
 - proces,
 - pliki, katalogi, dyski,
 - zdalne hosty,
- ...konfiguracja
- ...zarządzanie

...czym jest monit?

monit jest narzędziem pozwalającym na okresowe monitorowanie systemu, procesów, plików, katalogów i dysków.

Dodatkowo, w trybie aktywnym **monit** sam próbuje reagować* na zaistniałe zdarzenia.

...architektura



...możliwości (system)

- reakcja na:
 - wykorzystanie procesora
 - user,
 - system,
 - wait,
 - zajętość pamięci,
 - obciążenie systemu (load average).

...możliwości (proces)

- start/stop/restart,
- reakcja na:
 - wykorzystanie procesora,
 - zajętość pamięci (także przez potomków),
 - liczbę potomków,
 - stabilność procesu,
 - zmianę PID/PPID,
 - obciążenie całego systemu,
 - połączenie (socket, udp, tcp, tcp+ssl),

...możliwości (pliki, katalogi)

- reakcja na:
 - skasowanie,
 - zmiany
 - rozmiaru,
 - daty ostatniej modyfikacji,
 - zawartości (sumy kontrolne),
 - właściciela (uid, gid),
 - praw dostępu.

...możliwości (dyski)

- start/stop,
- reakcja na:
 - usunięcie,
 - zmiany
 - właściciela (uid, gid),
 - praw dostępu,
 - wykorzystanie dostępnego miejsca,
 - wykorzystanie liczby inode'ów.

...możliwości (zdalny host)

- reakcja na:
 - połączenie (icmp, udp, tcp, tcp+ssl),
 - zawartości (sumy kontrolne),
- monitorowanie także na poziomie aplikacji!

...konfiguracja (monitrc)

```
set daemon 30  
set logfile syslog facility log_daemon  
set alert root@localhost  
set httpd port 2812 and  
allow admin:admin
```

```
check system localhost  
if loadavg (1min) > 4 then alert
```

```
check process sshd with pidfile /var/run/sshd.pid  
start program = "/usr/sbin/sshd"  
stop program = "/usr/bin/pkill sshd"  
if failed port 22 protocol ssh then restart  
if 5 restarts within 5 cycles then timeout
```

...zarządzanie (konsola)

- monit
 - uruchomienie lub wymuszenie kolejnego cyklu w przypadku gdy **monit** jest już uruchomiony,
- monit reload
- monit status
- monit summary
- monit start/stop/restart <name>/all
- monit monitor/unmonitor <name>/all
- monit quit

...zarządzanie (www)

monit: service manager - Windows Internet Explorer

http://192.168.198.128:2812/ WikiaSearch

monit: service manager Strona Narzędzia

Home> monit 4.9

Monit Service Manager

Monit is running on dev.local with *uptime, 2d 2h 3m* and monitoring:

System	Status	Load	CPU	Memory
localhost	running	[0.13] [0.12] [0.09]	0.0%us, 0.5%sy	18.5% [12076 kB]

Process	Status	Uptime	CPU	Memory
sshd	running	2d 4h 59m	0.0%	1.9% [1288 kB]

File	Status	Size	Permission	UID	GID
sshd_config	accessible	2564 B	644	0	0

Directory	Status	Permission	UID	GID
-----------	--------	------------	-----	-----

Gotowe Internet 100%



...praktyka ;)

<http://sirius/~inf69989/monit/>