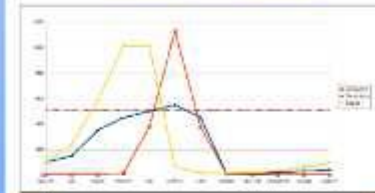




#### Profil firmy / klienta SAP

- kilka zakładów produkcyjnych
- architektura ogrodowa
- sieci DIY, odbiorcy indywidualni

#### Produkcja vs. sprzedaż



#### Metodyka wdrożenia



#### Jak bezboleśnie wywać ząb trzonowy?

Metody i narzędzia SAP ERP  
Inżynieria Systemów

Dominika Tytczyński

#### Wyzwania w tym projekcie

- rozproszenie produkcji
- produkcja anonimowa vs. na zamówienie
- wariantowość produkcji



#### Struktura projektu



Wybór systemu ERP  
Specyfikacja wymagań



**KAPITAŁ LUDZKI**  
NARODOWA STRATEGIA SPÓJNOŚCI

**UNIA EUROPEJSKA**  
EUROPEJSKI  
FUNDUSZ SPOŁECZNY



# Jak bezboleśnie wyrwać zęb trzonowy?

Rzecz o wdrożeniu SAP ERP  
inspirowana życiem

Dominik Tylczyński



**KAPITAŁ LUDZKI**  
NARODOWA STRATEGIA SPÓJNOŚCI

**UNIA EUROPEJSKA**  
EUROPEJSKI  
FUNDUSZ SPOŁECZNY





**KAPITAŁ LUDZKI**  
NARODOWA STRATEGIA SPÓJNOŚCI

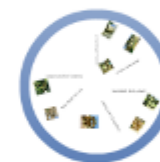
**UNIA EUROPEJSKA**  
EUROPEJSKI  
FUNDUSZ SPOŁECZNY



Projekt współfinansowany przez Unię Europejską w ramach Europejskiego Funduszu Społecznego

## Profil firmy / klienta SAP

- kilka zakładów produkcyjnych
- architektura ogrodowa
- sieci DIY, odbiorcy indywidualni



garaże, pawilony, domki



pergole, szafki, stoliki



**KAPITAŁ LUDZKI**  
NARODOWA STRATEGIA SPÓJNOŚCI

**UNIA EUROPEJSKA**  
EUROPEJSKI  
FUNDUSZ SPOŁECZNY





pergole,

krawędziaki, deski, palisady



podesty, elementy ogrodowe



**KAPITAŁ LUDZKI**  
NARODOWA STRATEGIA SPÓJNOŚCI

**UNIA EUROPEJSKA**  
EUROPEJSKI  
FUNDUSZ SPOŁECZNY





pu-

wampiry, rolboty, płoty



drewutnie, skrzynie, kwietniki



**KAPITAŁ LUDZKI**  
NARODOWA STRATEGIA SPÓJNOŚCI

**UNIA EUROPEJSKA**  
EUROPEJSKI  
FUNDUSZ SPOŁECZNY



Projekt współfinansowany przez Unię Europejską w ramach Europejskiego Funduszu Społecznego

**Bricoshop**

**castorama**

Budujesz Remontujesz Urządzasz

**HELLWEG**  
Twój dom, Twój ogród

**HORNBACH**  
Es gibt immer was zu tun.

**Klienci**

**BAUMARKT**  
WYBĄDZ BRĄDZĄCĄ GŁÓDZĄ!

**BRICOSTORE**  
TOTUL PENTRU CASA SI GRADINA

**Auchan**  
Vivons mieux. Vivons moinscher.

**OBI**

**LEROYMERLIN**  
dla domu,  
z pomysłem



**KAPITAŁ LUDZKI**  
NARODOWA STRATEGIA SPÓJNOŚCI

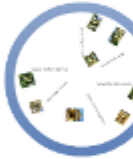

**UNIA EUROPEJSKA**  
EUROPEJSKI  
FUNDUSZ SPOŁECZNY



Projekt współfinansowany przez Unię Europejską w ramach Europejskiego Funduszu Społecznego

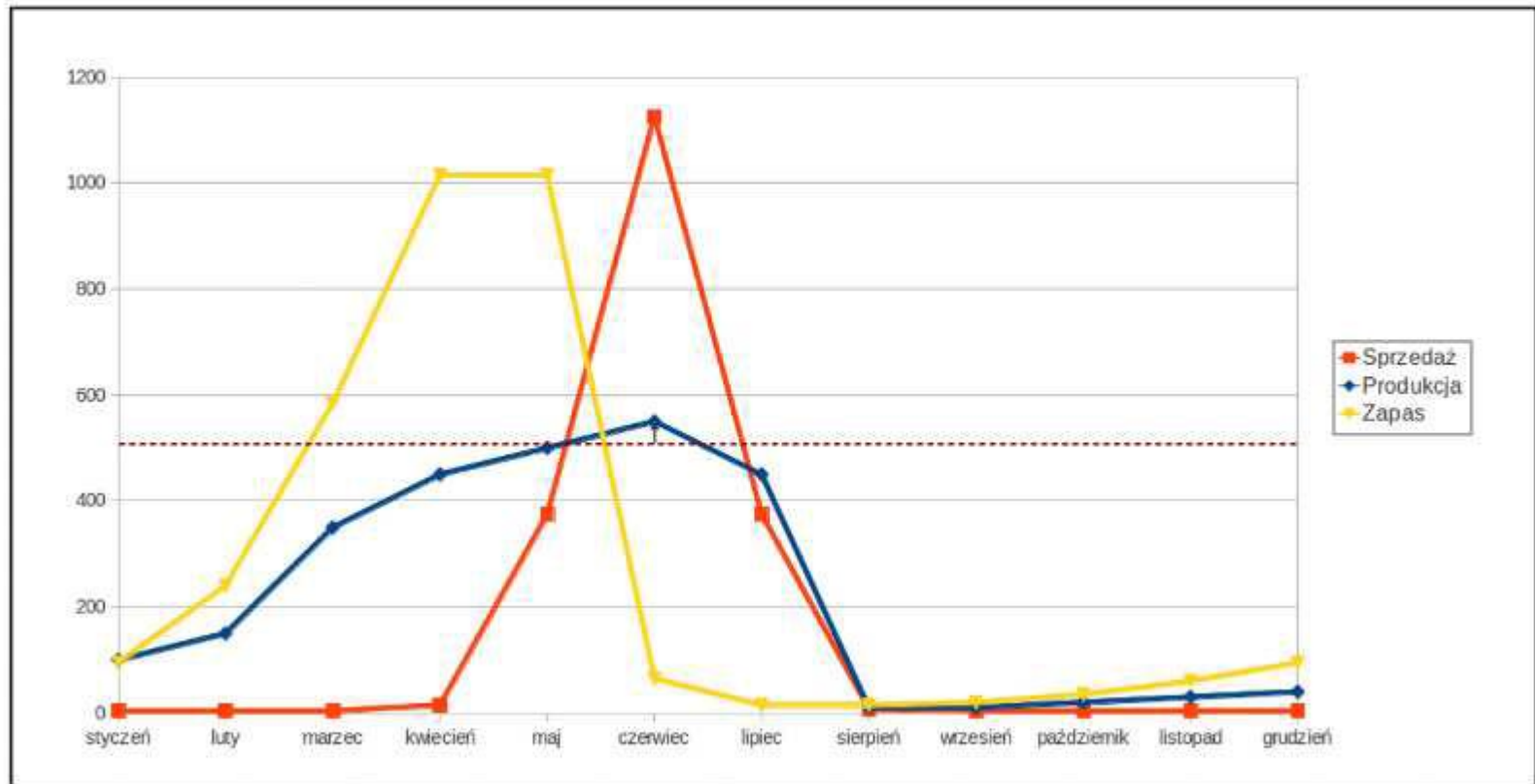


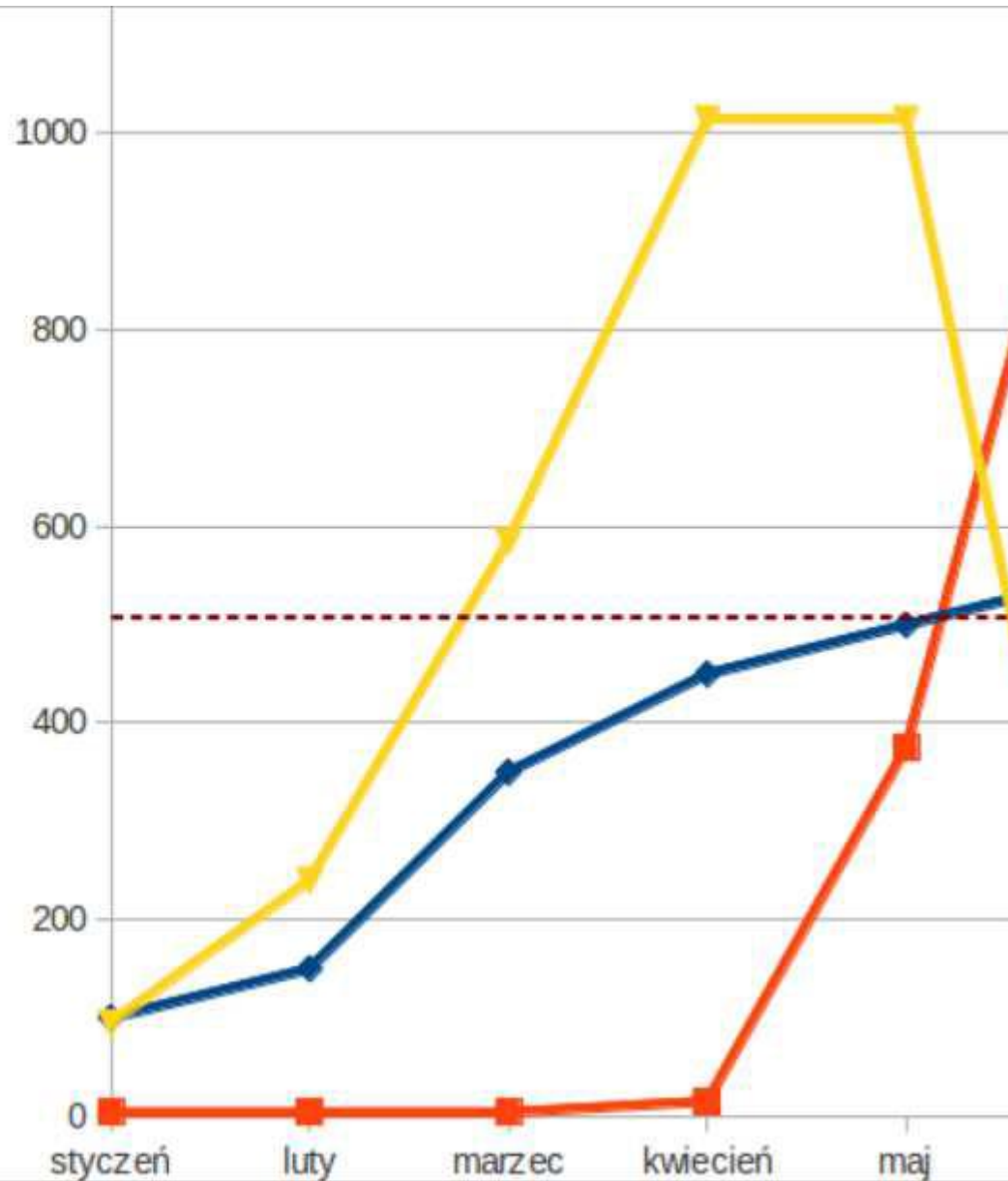
## Profil firmy / klienta SAP

- kilka zakładów produkcyjnych
- architektura ogrodowa 
- sieci DIY, odbiorcy indywidualni 



# Produkcja vs. sprzedaż

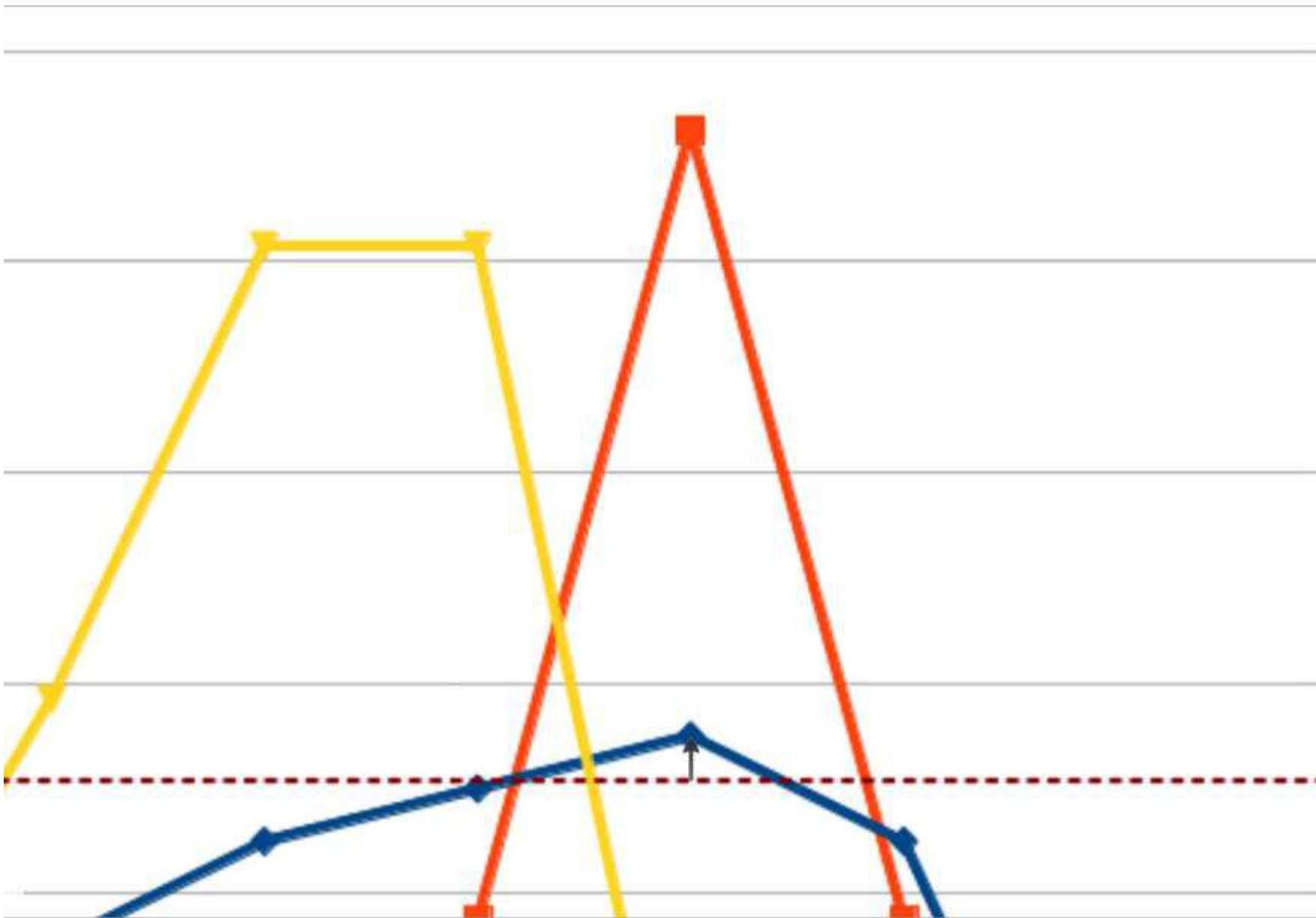




**KAPITAŁ LUDZKI**  
NARODOWA STRATEGIA SPÓJNOŚCI

UNIA EUROPEJSKA  
EUROPEJSKI  
FUNDUSZ SPOŁECZNY



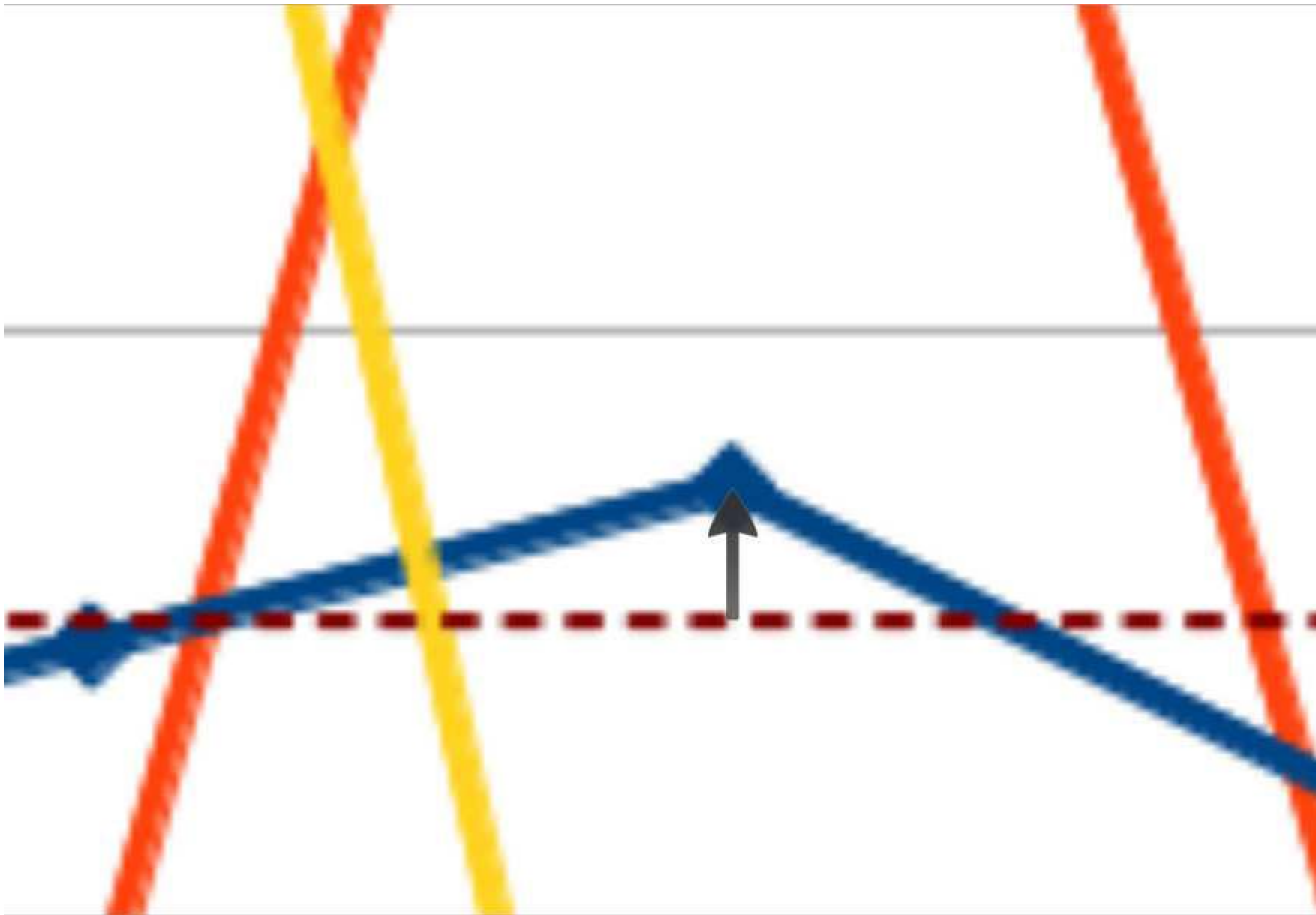


**KAPITAŁ LUDZKI**  
NARODOWA STRATEGIA SPÓJNOŚCI

**UNIA EUROPEJSKA**  
EUROPEJSKI  
FUNDUSZ SPOŁECZNY



Projekt współfinansowany przez Unię Europejską w ramach Europejskiego Funduszu Społecznego

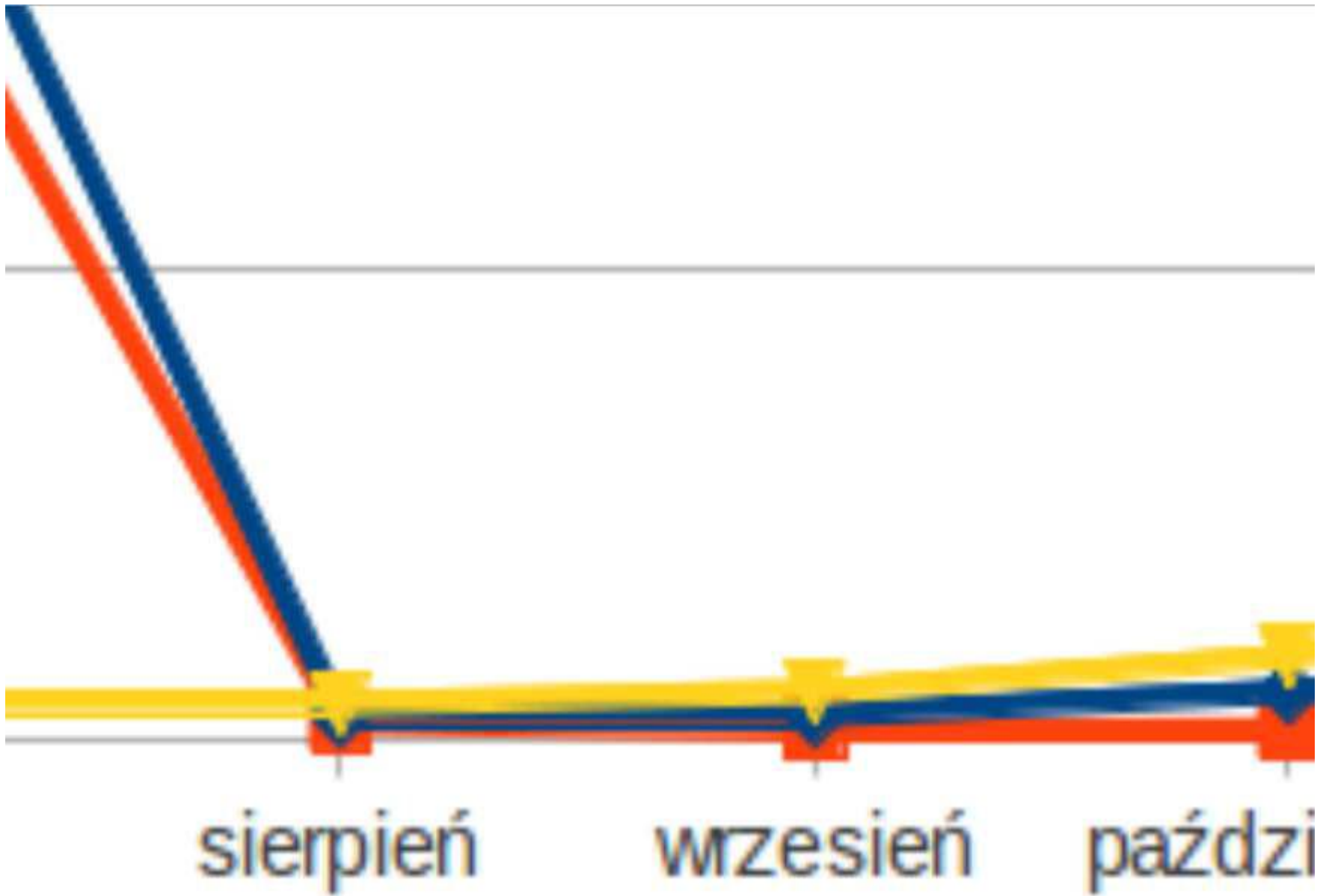


**KAPITAŁ LUDZKI**  
NARODOWA STRATEGIA SPÓJNOŚCI

**UNIA EUROPEJSKA**  
EUROPEJSKI  
FUNDUSZ SPOŁECZNY



Projekt współfinansowany przez Unię Europejską w ramach Europejskiego Funduszu Społecznego



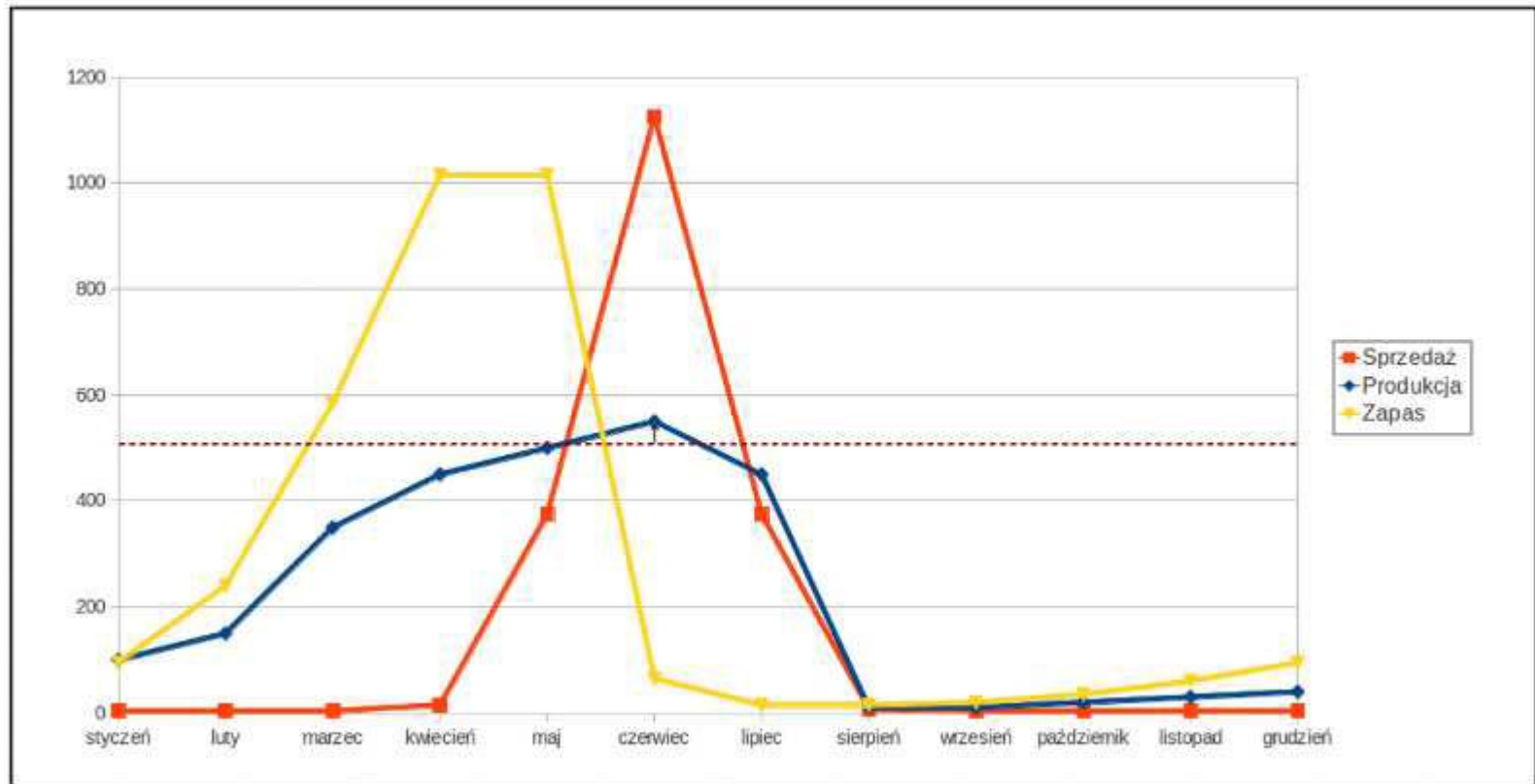
**KAPITAŁ LUDZKI**  
NARODOWA STRATEGIA SPÓJNOŚCI

UNIA EUROPEJSKA  
EUROPEJSKI  
FUNDUSZ SPOŁECZNY



Projekt współfinansowany przez Unię Europejską w ramach Europejskiego Funduszu Społecznego

# Produkcja vs. sprzedaż



## Wyzwania w tym projekcie

- rozproszenie produkcji
- produkcja anonimowa vs. na zamówienie
- wariantowość produkcji





# Rozproszenie produkcji

- różne możliwości i moce produkcyjne
- podział produkcji między zakłady "zgodnie z bieżącymi potrzebami"
- logistyka międzyzakładowa



# Produkcja anonimowa...

- indeks materiałowy
- zapotrzebowania źródłowe
- zabezpieczenie kredytowe



# Wariantowość produkcji

- struktura wyrobów
- rozkrój
- rozliczenie półfabrykatów netto



## Wyzwania w tym projekcie

- rozproszenie produkcji
- produkcja anonimowa vs. na zamówienie
- wariantowość produkcji



Wykaz zmian	
1	Wprowadzenie
2	Opis projektu
3	Opis systemu
4	Opis funkcjonalności
5	Opis danych
6	Opis interfejsu użytkownika
7	Opis bezpieczeństwa
8	Opis wydajności
9	Opis integracji
10	Opis migracji
11	Opis testów
12	Opis szkoleń
13	Opis wsparcia
14	Opis dokumentacji
15	Opis archiwizacji
16	Opis kopii zapasowej
17	Opis bezpieczeństwa danych
18	Opis bezpieczeństwa systemu
19	Opis bezpieczeństwa sieci
20	Opis bezpieczeństwa sprzętu
21	Opis bezpieczeństwa oprogramowania
22	Opis bezpieczeństwa usług
23	Opis bezpieczeństwa dostawcy
24	Opis bezpieczeństwa partnerów
25	Opis bezpieczeństwa klientów
26	Opis bezpieczeństwa konkurentów
27	Opis bezpieczeństwa społeczeństwa
28	Opis bezpieczeństwa państwa
29	Opis bezpieczeństwa świata
30	Opis bezpieczeństwa wszechświata

# Wybór systemu ERP

## Specyfikacja wymagań



	Wymagania ogólne	Dostępność rozwiązania	
		Standard	Modyfikacja
	<b>Sprzedaż</b>		
	<b>Planowanie sprzedaży</b>		
1	Dostęp do danych historycznych:		
1.1	- dane ilościowe i wartościowe		
1.2	- dane planowane i wykonanie		
1.3	- dane w dowolnych przekrojach		
1.4	- dane w dowolnych, zadanych przedziałach czasowych		
1.5	- dostęp do danych analitycznych		
1.6	- graficzna wizualizacja danych raportowanych		
2	Dostęp i wykorzystanie danych z planu obrotowego		
	Planowanie/modyfikowanie planów sprzedaży (ilościowo-wartościowe) w zadanym okresie w podziale		
3	<u>m.in.</u> Na:		
3.1	- dowolnie określane przedziały czasowe		
3.2	- <u>KeyAccountManager-ów</u>		
3.3	- przedstawicieli handlowych		
3.4	- klientów		
3.5	- sieci		
3.6	- po grupach towarowych		
3.7	- po dostawcach praw / licencji		
3.8	- inne...		
4	Planowanie kosztów w odniesieniu do planów sprzedaży, w tym także:		
	- dostęp do budżetów kosztów z innych obszarów (np. logistyki, marketingu,...) zgodnie z nadanymi		
4.1	uprawnieniami		
4.2	- koszty mogą być przypisywane ogólnie do planu lub do poszczególnych pozycji planu sprzedaży		



## ERP Planowanie zasobów przedsiębiorstwa Proces pozyskania klienta

		SUP	MOD	3RD	CST	FUT	NS
1	Pozyskanie klienta						
1.1	Marketing						
1.1.1	Możliwość rejestrowania kandydata na poziomie nazwy						
1.1.2	Możliwość <u>rejestrowania</u> kandydata bez konieczności wpisywania NIP						
1.1.3	Możliwość rejestrowania kandydata z informacją o źródle pochodzenia						
1.1.4	Możliwość definiowania nieograniczonej liczby źródeł pochodzenia kandydata						
1.1.5	Możliwość <u>definiowania</u> nieograniczonej liczby kryteriów kwalifikujących kandydatów						
1.1.6	Przypisywanie kryteriów kwalifikujących do kandydatów						
1.1.7	Przypisywanie kandydatów do przedstawicieli handlowych						
1.1.8	Przypisywanie kandydatów do innych kategorii, np. region geograficzny, grupa produktowa						
1.1.9	Przypisywanie do kandydatów statusów, np.. Aktywny / nieaktywny						
1.1.10	Możliwość sortowania i wybotu kandydatów wg kryteriów <u>kwalifikujących</u>						
1.1.11	Możliwość sortowania i wybotu kandydatów wg przedstawiciela handlowego						
1.1.12	Możliwość sortowania i wybotu kandydatów wg pozostałych kategorii, np.. Region, miasto, województwo						
1.1.13	Możliwość definiowania typów kandydatów, np.. kandydata, kandydata kwalifikowany						
1.1.14	Możliwość zmiany typów kandydatów						
1.1.15	Możliwość przypisywania do kandydatów kontaktów handlowych, np.. Telefony, spotkania						
1.1.16	Możliwość przypisywania do kandydatów wysłanych materiałów marketingowych						
1.1.17	Przypisywanie do kandydatów wyników spotkań i dalszych działań						
1.1.18	Możliwość <u>planowania</u> działań przedstawicieli handlowych dotyczących kandydatów						
1.1.19	Podgląd planów przedstawicieli handlowych						
1.1.20	Graficzna prezentacja planów przedstawicieli handlowych						



<b>Lp</b>	<b>Wymaganie</b>	<b>Standart</b>
1	Możliwość automatycznego przeliczania planu produkcji na plan zakupów (surowce, dodatki etc.)	
2	Możliwość wyliczania zapotrzebowania na surowce na podstawie planowanej wielkości produkcji i składu surowcowego.	
3	System powinien aktualizować plany zakupowe na podstawie wprowadzonych poprawek planu produkcyjnego.	
4	Możliwość uwzględniania stanów magazynowych surowców podczas generowania planu zakupów	
5	System powinien definiować surowce, dla których utrzymywany będzie zapas bezpieczeństwa, jak również będzie alarmował, kiedy stan ten zostanie przekroczony	
6	Możliwość generowania proponowanej ilości surowców do zamówienia na podstawie planu zakupów i stanów bezpieczeństwa surowców.	
7	Możliwość obliczania czasu pokrycia zapotrzebowania produkcyjnego przez zapas surowca i uwzględnianie tego czasu podczas planowania zakupów	
8	Możliwość definiowania zawartości kartoteki dostawców przez użytkownika	
9	System powinien umożliwiać przypisanie poszczególnych surowców do dostawców	
10	System powinien wykluczać wystawienie zamówienia do dostawcy na surowiec, który nie jest przyporządkowany do dostawcy	
11	System powinien umożliwiać tworzenie listy zamienników dla surowca w kartotece materiałowej oraz umożliwiać określenie warunków ich stosowania	
12	Możliwość powiązania kilku surowców, które różnią się nazwą a posiadają ten sam skład chemiczny	
13	System powinien umożliwiać dodawanie informacji tekstowych do rejestru dostawców: terminy przewidywanych przestojów, informacje o zmianach cen	
14	Wystawianie zamówień zakupowych na podstawie planu zakupów	





Nikt Ci nie da tyle,  
ile ja Ci obiecuję



**KAPITAŁ LUDZKI**  
NARODOWA STRATEGIA SPÓJNOŚCI

**UNIA EUROPEJSKA**  
EUROPEJSKI  
FUNDUSZ SPOŁECZNY

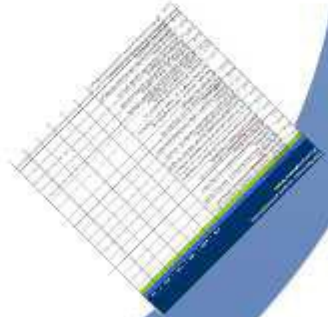


Projekt współfinansowany przez Unię Europejską w ramach Europejskiego Funduszu Społecznego

# Wybór systemu ERP Specyfikacja wymagań

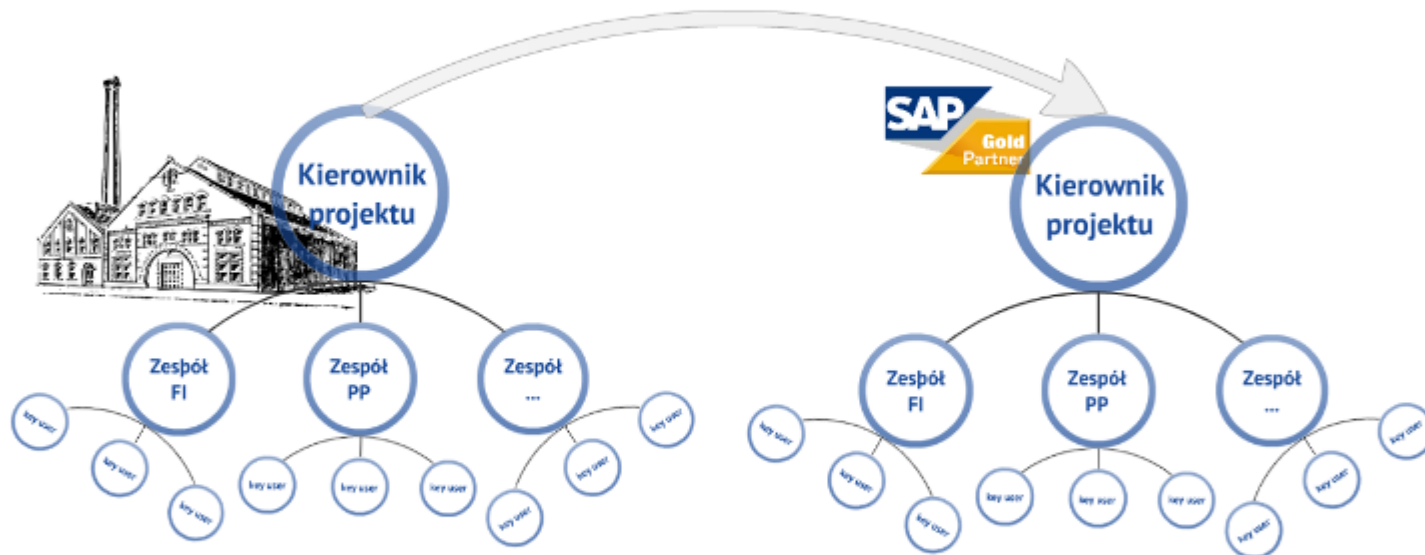


Wymagania	
1. Wymagania funkcjonalne	
1.1. Zarządzanie zasobami	
1.2. Zarządzanie produkcją	
1.3. Zarządzanie sprzedażą	
1.4. Zarządzanie finansami	
1.5. Zarządzanie kadrami	
1.6. Zarządzanie magazynem	
1.7. Zarządzanie klientami	
1.8. Zarządzanie dostawcami	
1.9. Zarządzanie ryzykiem	
1.10. Zarządzanie zmianami	
1.11. Zarządzanie projektami	
1.12. Zarządzanie dokumentacją	
1.13. Zarządzanie raportami	
1.14. Zarządzanie bezpieczeństwem	
1.15. Zarządzanie integracją	
1.16. Zarządzanie migracją	
1.17. Zarządzanie szkoleniami	
1.18. Zarządzanie wsparciem technicznym	
1.19. Zarządzanie archiwizacją	
1.20. Zarządzanie kopiami zapasowymi	
1.21. Zarządzanie aktualizacjami	
1.22. Zarządzanie zgodnością	
1.23. Zarządzanie zgodnością z przepisami	
1.24. Zarządzanie zgodnością z polityką	
1.25. Zarządzanie zgodnością z etyką	
1.26. Zarządzanie zgodnością z wartościami	
1.27. Zarządzanie zgodnością z celami	
1.28. Zarządzanie zgodnością z strategią	
1.29. Zarządzanie zgodnością z wizją	
1.30. Zarządzanie zgodnością z misją	
1.31. Zarządzanie zgodnością z wartościami	
1.32. Zarządzanie zgodnością z celami	
1.33. Zarządzanie zgodnością z strategią	
1.34. Zarządzanie zgodnością z wizją	
1.35. Zarządzanie zgodnością z misją	
1.36. Zarządzanie zgodnością z wartościami	
1.37. Zarządzanie zgodnością z celami	
1.38. Zarządzanie zgodnością z strategią	
1.39. Zarządzanie zgodnością z wizją	
1.40. Zarządzanie zgodnością z misją	
1.41. Zarządzanie zgodnością z wartościami	
1.42. Zarządzanie zgodnością z celami	
1.43. Zarządzanie zgodnością z strategią	
1.44. Zarządzanie zgodnością z wizją	
1.45. Zarządzanie zgodnością z misją	
1.46. Zarządzanie zgodnością z wartościami	
1.47. Zarządzanie zgodnością z celami	
1.48. Zarządzanie zgodnością z strategią	
1.49. Zarządzanie zgodnością z wizją	
1.50. Zarządzanie zgodnością z misją	



# Struktura projektu





**KAPITAŁ LUDZKI**  
NARODOWA STRATEGIA SPÓJNOŚCI

**UNIA EUROPEJSKA**  
EUROPEJSKI  
FUNDUSZ SPOŁECZNY



Projekt współfinansowany przez Unię Europejską w ramach Europejskiego Funduszu Społecznego



# Spotkania integracyjne Zespół migracji danych



**KAPITAŁ LUDZKI**  
NARODOWA STRATEGIA SPÓJNOŚCI

**UNIA EUROPEJSKA**  
EUROPEJSKI  
FUNDUSZ SPOŁECZNY



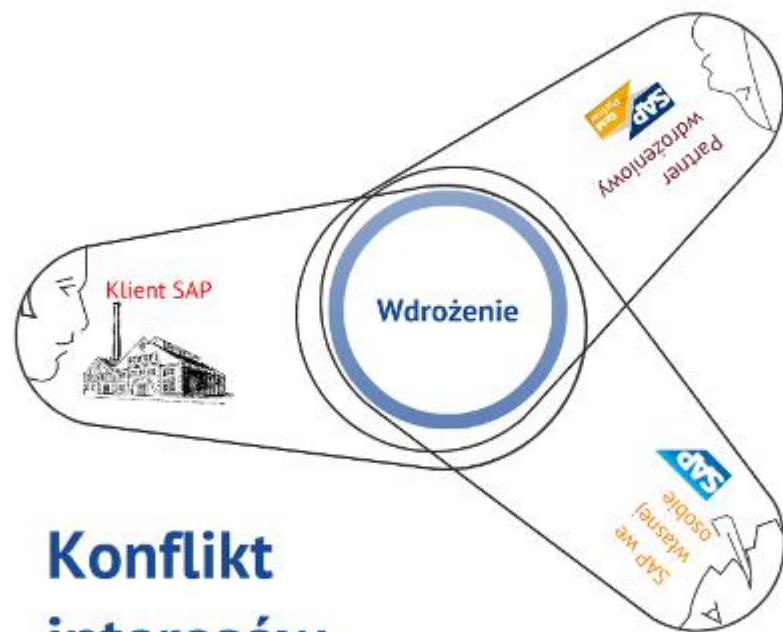
# Struktura projektu



**KAPITAŁ LUDZKI**  
NARODOWA STRATEGIA SPÓJNOŚCI

**UNIA EUROPEJSKA**  
EUROPEJSKI  
FUNDUSZ SPOŁECZNY





## Konflikt interesów



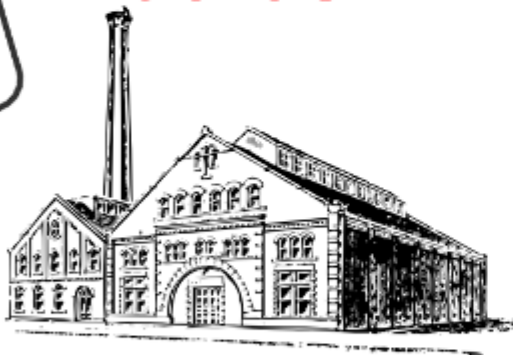
**KAPITAŁ LUDZKI**  
NARODOWA STRATEGIA SPÓJNOŚCI

**UNIA EUROPEJSKA**  
EUROPEJSKI  
FUNDUSZ SPOŁECZNY





**Klient SAP**



**Wdrożenie**



**KAPITAŁ LUDZKI**  
NARODOWA STRATEGIA SPÓJNOŚCI

UNIA EUROPEJSKA  
EUROPEJSKI  
FUNDUSZ SPOŁECZNY





Partner  
wdrożeńowy



Wdrożenie



KAPITAŁ LUDZKI  
NARODOWA STRATEGIA SPÓJNOŚCI

UNIA EUROPEJSKA  
EUROPEJSKI  
FUNDUSZ SPOŁECZNY



Projekt współfinansowany przez Unię Europejską w ramach Europejskiego Funduszu Społecznego

SAP we  
własnej  
osobie



Wdrożenie

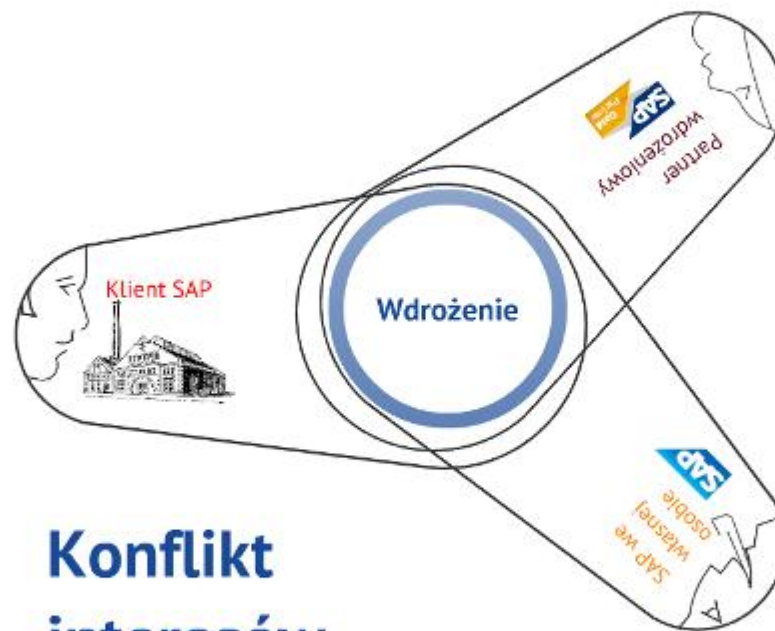


**KAPITAŁ LUDZKI**  
NARODOWA STRATEGIA SPÓJNOŚCI

UNIA EUROPEJSKA  
EUROPEJSKI  
FUNDUSZ SPOŁECZNY



Projekt współfinansowany przez Unię Europejską w ramach Europejskiego Funduszu Społecznego



## Konflikt interesów

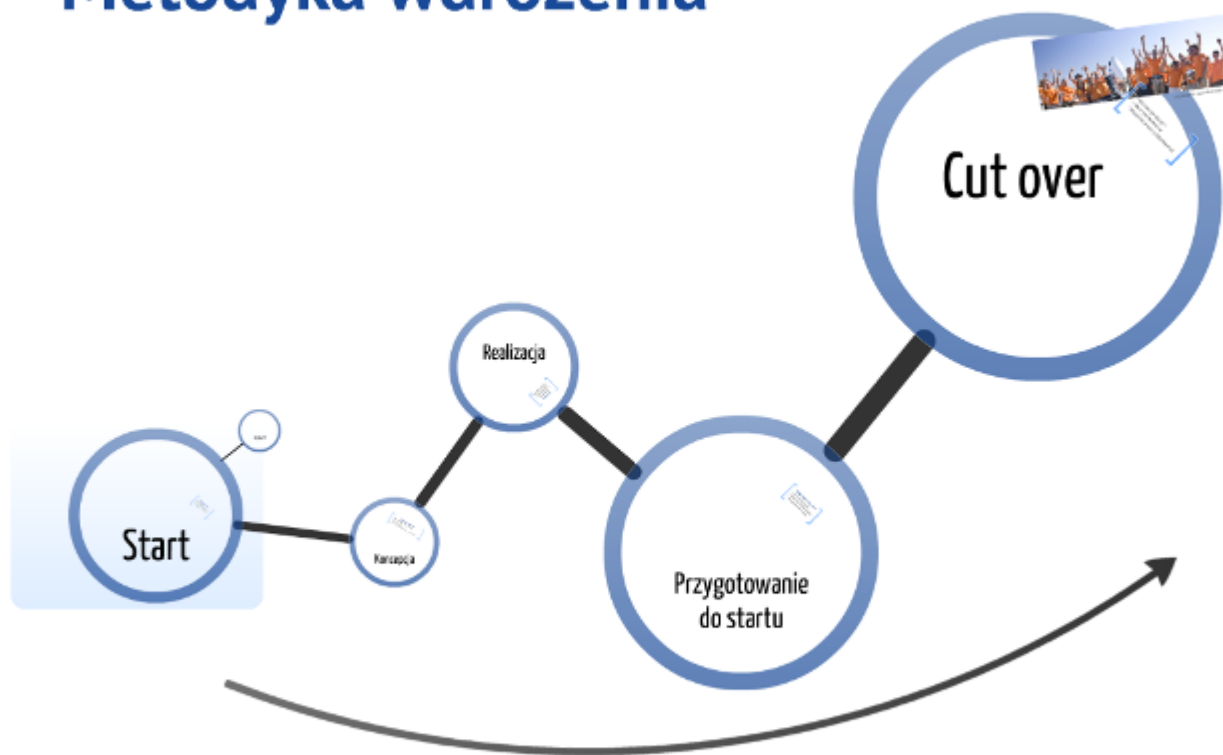


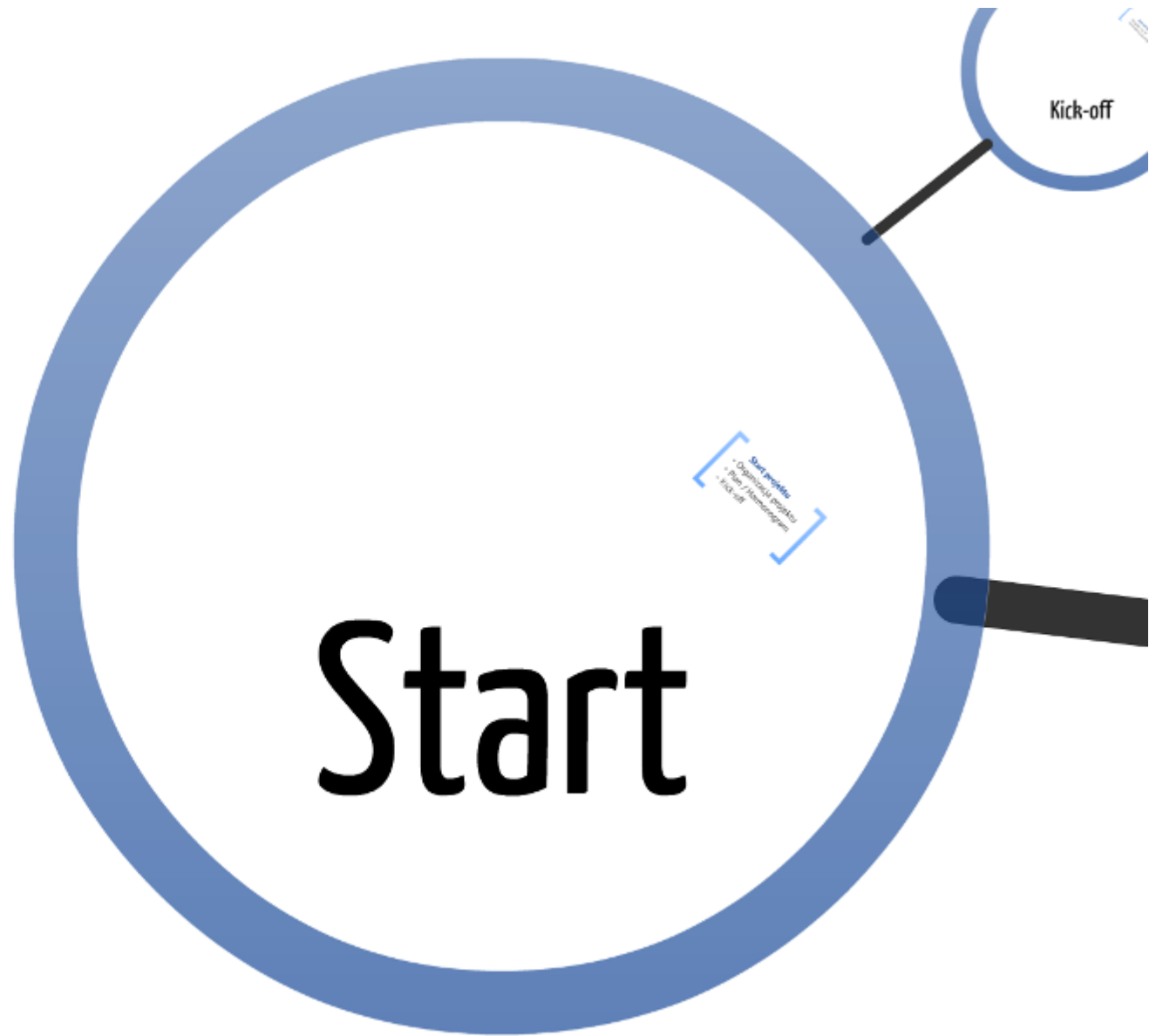
**KAPITAŁ LUDZKI**  
NARODOWA STRATEGIA SPÓJNOŚCI

**UNIA EUROPEJSKA**  
EUROPEJSKI  
FUNDUSZ SPOŁECZNY



# Metodyka wdrożenia





**KAPITAŁ LUDZKI**  
NARODOWA STRATEGIA SPÓJNOŚCI

**UNIA EUROPEJSKA**  
EUROPEJSKI  
FUNDUSZ SPOŁECZNY



Projekt współfinansowany przez Unię Europejską w ramach Europejskiego Funduszu Społecznego

# Start projektu

- Organizacja projektu
- Plan / Harmonogram
- Kick-off



**KAPITAŁ LUDZKI**  
NARODOWA STRATEGIA SPÓJNOŚCI

UNIA EUROPEJSKA  
EUROPEJSKI  
FUNDUSZ SPOŁECZNY



Setting  
"ty"  
acja w projekcie

# Kick-off



**KAPITAŁ LUDZKI**  
NARODOWA STRATEGIA SPÓJNOŚCI

**UNIA EUROPEJSKA**  
EUROPEJSKI  
FUNDUSZ SPOŁECZNY



Projekt współfinansowany przez Unię Europejską w ramach Europejskiego Funduszu Społecznego



# Kick-off meeting

- Przejście na "ty"
- Komunikacja w projekcie



# Koncepcja

- Koncepcja wdrożenia**
- as-is design vs to-be design
  - gap analysis
  - packaged software vs requirements



**KAPITAŁ LUDZKI**  
NARODOWA STRATEGIA SPÓJNOŚCI

**UNIA EUROPEJSKA**  
EUROPEJSKI  
FUNDUSZ SPOŁECZNY



# Koncepcja wdrożenia

- as-is design vs to-be design
- gap analysis
- packaged software vs requirements



# Realizacja

Realizacja

- Konfiguracja
- Developmenty
- Testy modułowe



**KAPITAŁ LUDZKI**  
NARODOWA STRATEGIA SPÓJNOŚCI

**UNIA EUROPEJSKA**  
EUROPEJSKI  
FUNDUSZ SPOŁECZNY



Projekt współfinansowany przez Unię Europejską w ramach Europejskiego Funduszu Społecznego

# Realizacja

- Konfiguracja
- Developmety
- Testy modułowe



**KAPITAŁ LUDZKI**  
NARODOWA STRATEGIA SPÓJNOŚCI

UNIA EUROPEJSKA  
EUROPEJSKI  
FUNDUSZ SPOŁECZNY



# Przygotowanie do startu

Przygotowanie do startu

- Tytuł integracyjny
- Środki celowe
- Programy działań



**KAPITAŁ LUDZKI**  
NARODOWA STRATEGIA SPÓJNOŚCI

**UNIA EUROPEJSKA**  
EUROPEJSKI  
FUNDUSZ SPOŁECZNY



# Przygotowanie do startu

- Testy integracyjne
- Szkolenie użytkowników
- Przygotowanie danych





2011 H1458 by wykształtowanie i EUCER

- Konwersja danych
- Start produkcyjny
- Wsparcie pracy produkcyjnej

# Cut over



**KAPITAŁ LUDZKI**  
NARODOWA STRATEGIA SPÓJNOŚCI

**UNIA EUROPEJSKA**  
EUROPEJSKI  
FUNDUSZ SPOŁECZNY



Projekt współfinansowany przez Unię Europejską w ramach Europejskiego Funduszu Społecznego



- Konwersja danych
- Start produktywny
- Wsparcie pracy produktywnej

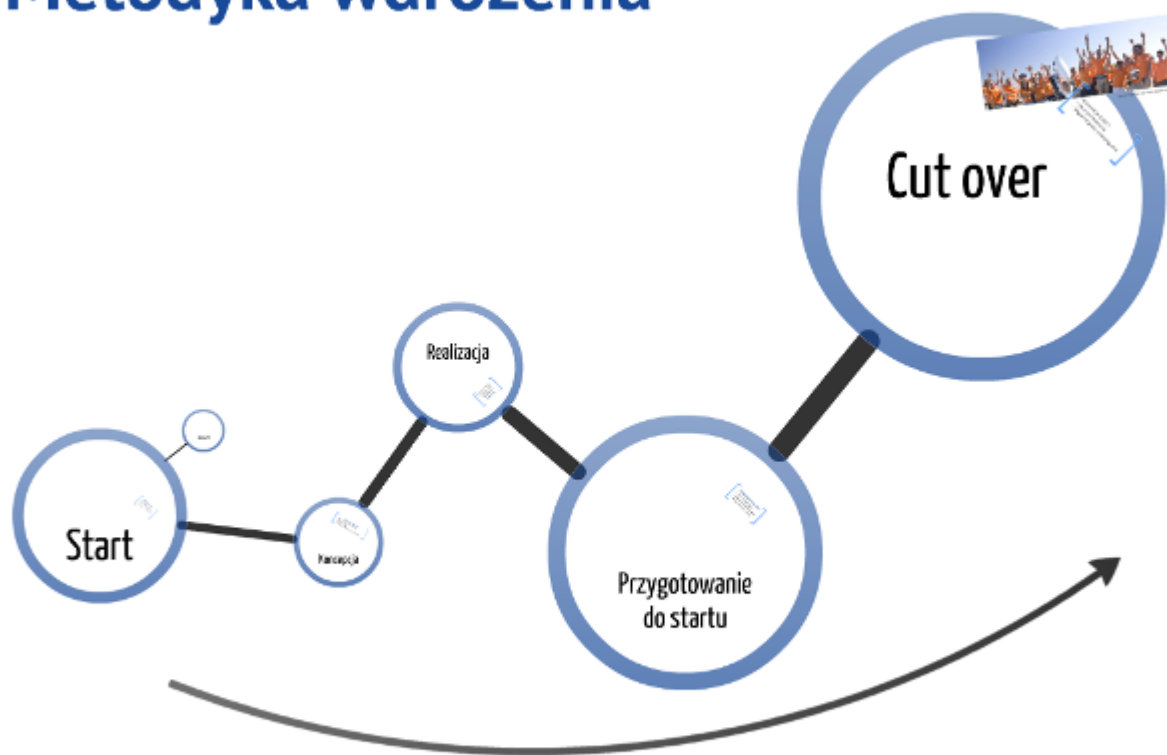


**KAPITAŁ LUDZKI**  
NARODOWA STRATEGIA SPÓJNOŚCI

UNIA EUROPEJSKA  
EUROPEJSKI  
FUNDUSZ SPOŁECZNY



# Metodyka wdrożenia



Pokrycie zamówień  
przez zapas - 80%

# Efekty implementacji

*Rachunek marżowy*

*Harmonijna praca  
w sezonie*



**KAPITAŁ LUDZKI**  
NARODOWA STRATEGIA SPÓJNOŚCI

**UNIA EUROPEJSKA**  
EUROPEJSKI  
FUNDUSZ SPOŁECZNY



# Pokrycie zamówień przez zapas - 80%



**KAPITAŁ LUDZKI**  
NARODOWA STRATEGIA SPÓJNOŚCI

**UNIA EUROPEJSKA**  
EUROPEJSKI  
FUNDUSZ SPOŁECZNY



# Harmonijna praca w sezonie



**KAPITAŁ LUDZKI**  
NARODOWA STRATEGIA SPÓJNOŚCI

UNIA EUROPEJSKA  
EUROPEJSKI  
FUNDUSZ SPOŁECZNY





# Rachunek marżowy



**KAPITAŁ LUDZKI**  
NARODOWA STRATEGIA SPÓJNOŚCI

**UNIA EUROPEJSKA**  
EUROPEJSKI  
FUNDUSZ SPOŁECZNY



Projekt współfinansowany przez Unię Europejską w ramach Europejskiego Funduszu Społecznego

Pokrycie zamówień  
przez zapas - 80%

# Efekty implementacji

Rachunek marżowy

Harmonijna praca  
w sezonie



**KAPITAŁ LUDZKI**  
NARODOWA STRATEGIA SPÓJNOŚCI

**UNIA EUROPEJSKA**  
EUROPEJSKI  
FUNDUSZ SPOŁECZNY



# Jak bezboleśnie wyrwać zęb trzonowy?

Rzecz o wdrożeniu SAP ERP  
inspirowana życiem

Dominik Tylczyński



**KAPITAŁ LUDZKI**  
NARODOWA STRATEGIA SPÓJNOŚCI

UNIA EUROPEJSKA  
EUROPEJSKI  
FUNDUSZ SPOŁECZNY

