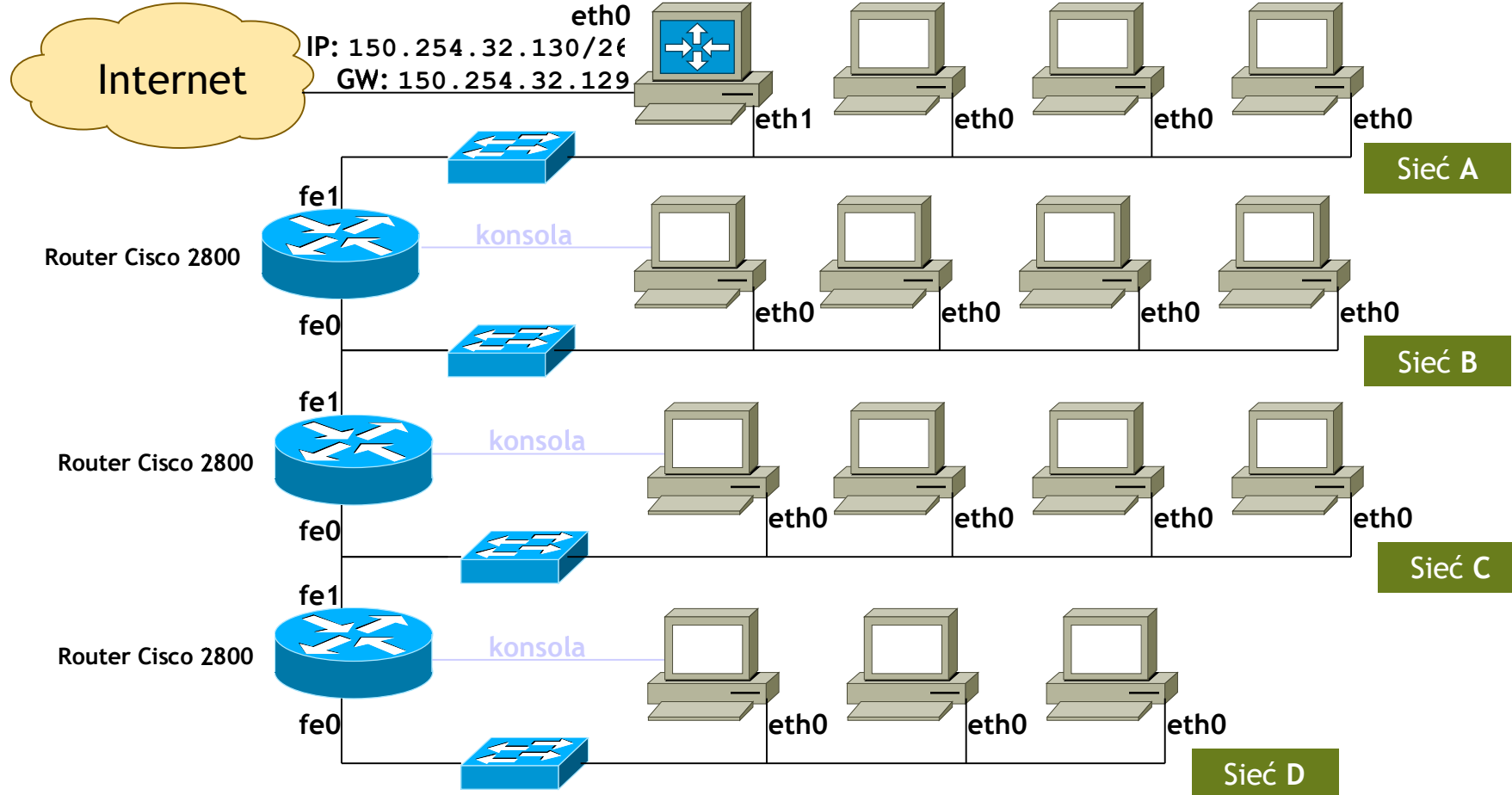


ZADANIE KONFIGURACYJNE



Uwagi:

Sieci A, B, C i D to sieci prywatne IP.

Na komputerach PC konfiguracje wykonujemy z użyciem systemu Windows XP (lub Linux).

Na komputerze z dostępem do Internetu konfigurację wykonujemy z użyciem systemu Linux (routing i translacja).

Na router-ach należy wykonać konfiguracje routing-u statycznego do wszystkich sieci lokalnych oraz dodać trasę domyślną (dodanie trasy domyślnej wymaga wydania polecenia: `ip route 0.0.0.0 0.0.0.0 <IP>`).

CZAS: 70 min.